



ENDOCARE

26.02.22

VERSO
L'ENDOSCOPIA
DEL FUTURO

DIRETTORE
SCIENTIFICO:

GUIDO COSTAMAGNA

COORDINATORE
DIDATTICO:

ARIANNA DI GEMMA

PROGRAMMA

09.30 Saluti istituzionali

G. Costamagna, M. de Pater-Godthelp, A. Guarini, A. Gasbarrini, M. Zega, R. Bellantone, M. Elefanti

09.45 Apertura dei lavori

10.00 Diretta di casi dal Giappone. ESD – Oriente e Occidente: procedura endoscopica e formazione professionale a confronto

*Operatori: R. Alimonti, F. Barbaro, J. Hamanaka, A. Rizzo, M. Venezia
Moderano la sessione: G. Petrocelli, A. Zambelli*

11.00 Diretta di casi: IL FUTURO IN COLONSCOPIA - l'intelligenza artificiale per la diagnosi assistita da computer (CAD / AI)

*Operatori: F. Grilli, A. Mileto, G. Papparella
Moderano la sessione: S. Simonelli, A. Zambelli*

11.30 IA: cosa cambia nella lettura della videocapsula?

S. Simonelli, C. Spada

12.00 *Simposio*

13.00 *Lunch break*

14.00 *Tavola Rotonda: Lavorare in sala ibrida, voce agli esperti*
I. Boskoski, D. Metta, A. Morasca

14.30 Diretta di casi: CPRE in sala ibrida

*Operatori: V. Brandinu, G. Costamagna, D. Metta, V. Sangiorgi, A. Tringali
Moderano la sessione: G. Iori, A. Zambelli*

15.00 The (R)evolution in Bariatric Endoscopy

*Operatori: N. Antonini, I. Boskoski, C. Massari
Moderano la sessione: S. Perretta, A. Zambelli*

15.30 Diretta di casi da Strasburgo: TORE

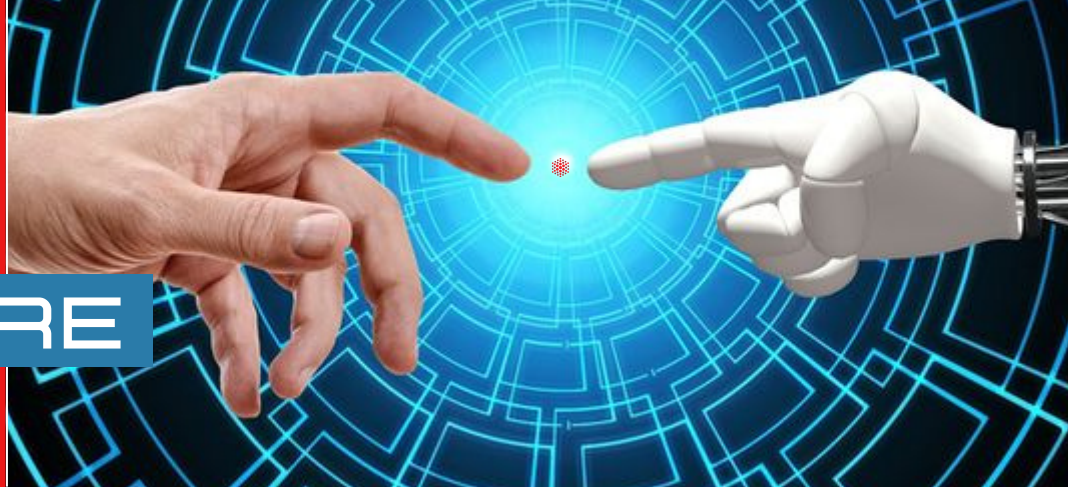
*Operatori: S. Perretta
Moderano la sessione: C. Massari, A. Zambelli*

16.00 "3 argomenti per 3 esperti" :

- Come ridisegnare la sanità post pandemia
G. Vetrugno
- Accreditamento: la sua importanza e il lavoro di squadra per ottenerlo
A. Fiore
- PEG: una rete di assistenza al paziente dopo il posizionamento
M. Angeletti

16.30 Q&A

17.00 Termine dei lavori



ENDOCARE

26.02.22

CON IL PATROCINIO DI:



CON IL CONTRIBUTO NON VINCOLANTE DI:



EndoTools
Therapeutics



Segreteria Organizzativa:



Provider ECM (1080):



scientific organizing service

