

# ENDOSCOPIA INTERVENTISTICA - CPRE

20 – 21 GIUGNO 2023

AIMS Academy, Milano



## CORSO BASE TEORICO-PRATICO DI CPRE (COLANGIO-PANCREATOGRAFIA RETROGRADA ENDOSCOPICA)

DIRETTORE DEL CORSO

M. MUTIGNANI

FACULTY

G. BONATO, M. BRAVO, M. CINTOLO,  
L. DIOSCORIDI, E. FORTI, G. PETROCELLI,  
F. PUGLIESE

con il patrocinio dell'ANOTE/ANIGEA



20  
giugno

## COLANGIO-PANCREATOLOGRAFIA RETROGRADA ENDOSCOPICA – teoria e video in diretta

- 8.30 APERTURA CORSO
- 8.45 SALUTI
- 9.00 DIMOSTRAZIONI DAL VIVO E VIDEO DI TECNICA
- 10.30 INTERVALLO
- 10.50 DIMOSTRAZIONI DAL VIVO E VIDEO DI TECNICA
- 13.00 PRANZO
- 14:00 IL CONSENSO INFORMATO ALLA CPRE: COSA SCRIVERE, CHI DEVE INFORMARE E QUANDO FIRMARE. G. BONATO
- 14:15 GLI ACCESSORI PER L'ENDOSCOPIA BILIO-PANCREATICA. M. CINTOLO
- 14:45 QUALI PROFILASSI FARMACOLOGICA PRIMA DI UNA CPRE. M. BRAVO
- 15:05 INCANNULAMENTO E SFINTEROTOMIA. F. PUGLIESE
- 15:35 COME MONITORIZZARE I PAZIENTI DOPO LA CPRE. L. DIOSCORIDI
- 15:55 ALTA DISINFEZIONE IN ENDOSCOPIA: TO BE OR NOT TO BE? G. BONATO
- 16:15 DISCUSSIONE
- 16:35 INTERVALLO
- 16:50 LA PANCREATITE ACUTA NON BILIARE: METODOLOGIA DIAGNOSTICA E POSSIBILI TRATTAMENTI ENDOSCOPICI. M. MUTIGNANI
- 17:10 DIAGNOSI ED INDICAZIONI AD ESEGUIRE LA CPRE NELLA PATOLOGIA LITIASICA BILIARE. E. FORTI
- 17:30 INDICAZIONI E MODALITÀ DEL DRENAGGIO DELLE STENOSI NEOPLASTICHE DEL COLEDOCO. M. MUTIGNANI
- 17:50 DISCUSSIONE

21  
giugno

## COLANGIO-PANCREATOLOGRAFIA RETROGRADA ENDOSCOPICA – pratica e test teorico

I discenti verranno divisi in due gruppi che si alterneranno in laboratorio per sessioni di 2 ore e mezzo

### GRUPPO A

- 8.30 Esercitazioni pratiche a gruppi su modello animale isolato / SIMULATORE
- 11:00 Coffee Break
- 11:15 Discussione su casi selezionati e test teorico
- 13:45 Chiusura del corso

SEDE E SEGRETERIA ORGANIZZATIVA:

**AIMS Academy, Milano** (Niguarda Ca' Granda Hospital)  
Piazza Ospedale Maggiore 3 - 20162 Milano,  
Tel: + 39 02 6444 7600 E-mail: [info@aimsacademy.org](mailto:info@aimsacademy.org)

### GRUPPO B

- 8.30 Discussione su casi selezionati e test teorico
- 11:00 Coffee Break
- 11:15 Esercitazioni pratiche a gruppi su modello animale isolato / SIMULATORE
- 13:45 Chiusura del corso

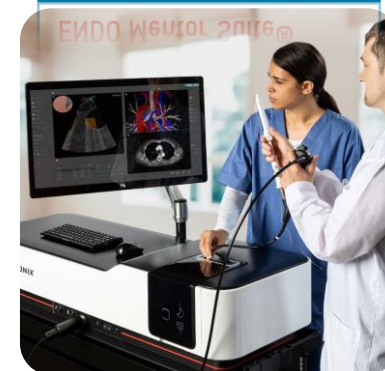
QUOTE DI ISCRIZIONE:

**AIMS Academy, Milano**

Postazioni su modello EX-VIVO:  
Postazione su simulatore **ENDO Mentor Suite®**:  
Iscrizione infermieri  
Iscrizione infermieri iscritti ANOTE

1.000 € + IVA  
700 € + IVA  
50 € + IVA  
Gratis

SIMULATORE  
**ENDO Mentor Suite®**



Con il contributo non condizionante di:

**PENTAX**  
MEDICAL

**OLYMPUS**<sup>®</sup>

**FUJIFILM**

**Boston  
Scientific**  
Advancing science for life™

**INNOVA**<sup>SPA</sup>  
**medica**

**E** **Euromedical**



**M.G. LORENZATTO**